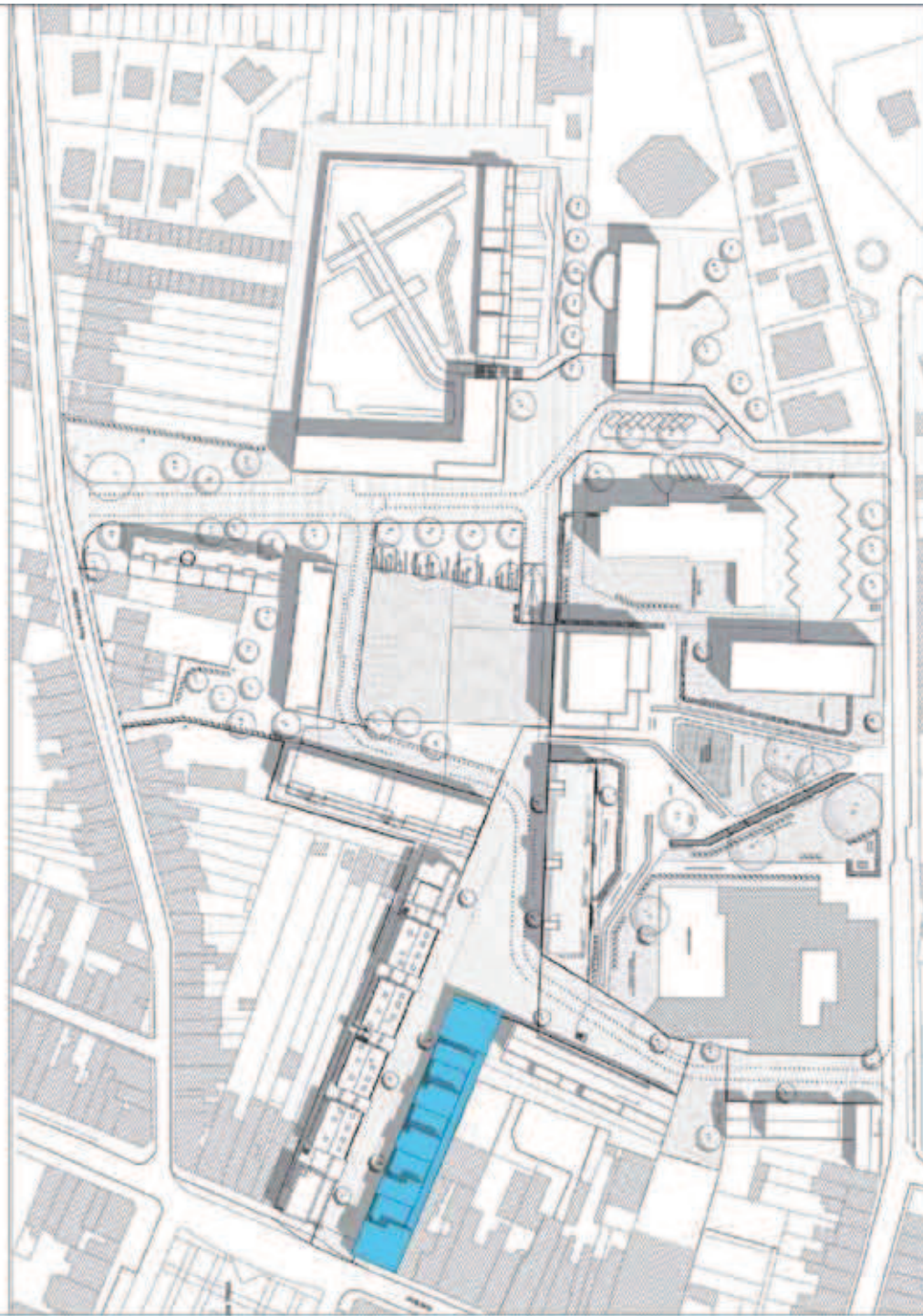
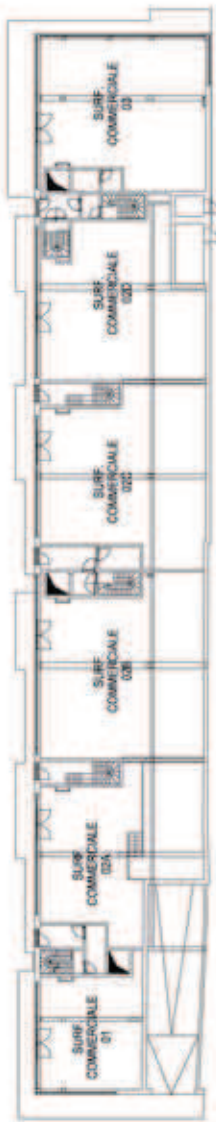
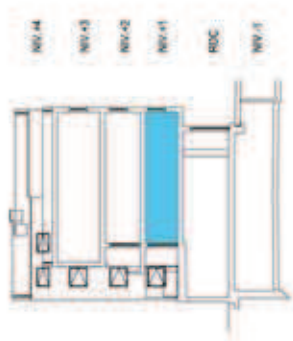


ÉCOQUARTIER  
 "LA PROMENADE DES TILLEULS"  
 BÂTIMENT B



N.B. : Le projet d'écoquartier va se construire en plusieurs phases. Le plan masse est donné à titre indicatif. Il est susceptible d'évoluer en fonction des instructions des permis de ces différentes phases.



BÂTIMENT B  
 REZ DE CHAUSSEE



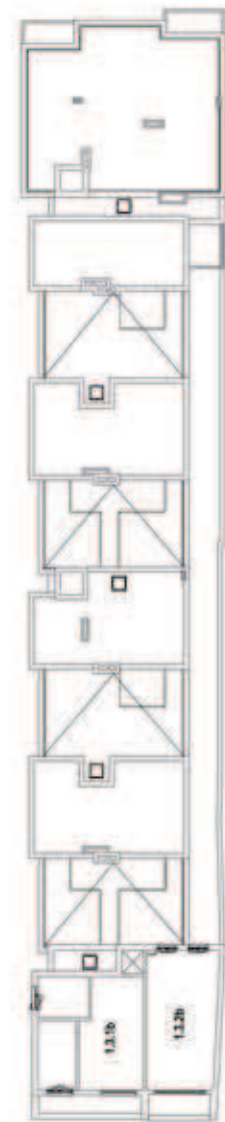
REZ + 1



REZ + 2



REZ + 3



REZ + 4



LOGEMENT	CHAMBRES	BÂT.	ETAGE	N° APPART.
B.9.1.3	2	B	+1	3

SURFACE VENDABLE	TERRASSE	JARDIN
96.3 m <sup>2</sup>	8.6 m <sup>2</sup>	

SURFACES HABITABLES		NOTE
Chambre 1	13.6 m <sup>2</sup>	Le mobilier et l'électroménager ne sont pas fournis. La S.M. se réserve la possibilité d'apporter des modifications de dimensions libres et d'équipements, en fonction des contraintes techniques de construction.
Chambre 2	13.0 m <sup>2</sup>	
Hall	9.7 m <sup>2</sup>	
Buanderie	2.5 m <sup>2</sup>	
Sdd	4.0 m <sup>2</sup>	
Séjour + Cuisine	41.3 m <sup>2</sup>	Les retombées, soffites, faux-plafonds, et canalisations ne sont pas représentées. La hauteur sous plafond peut varier entre 230 et 260cm suivant les contraintes techniques.
Wc	1.0 m <sup>2</sup>	L'aménagement des espaces verts est donné à titre indicatif, la S.M. se réserve la possibilité d'y apporter des modifications.
		Les images de synthèse ne sont pas contractuelles.
		Les bouches de ventilation ainsi que les radiateurs peuvent faire l'objet de déplacements pour des raisons techniques de mise en œuvre.

