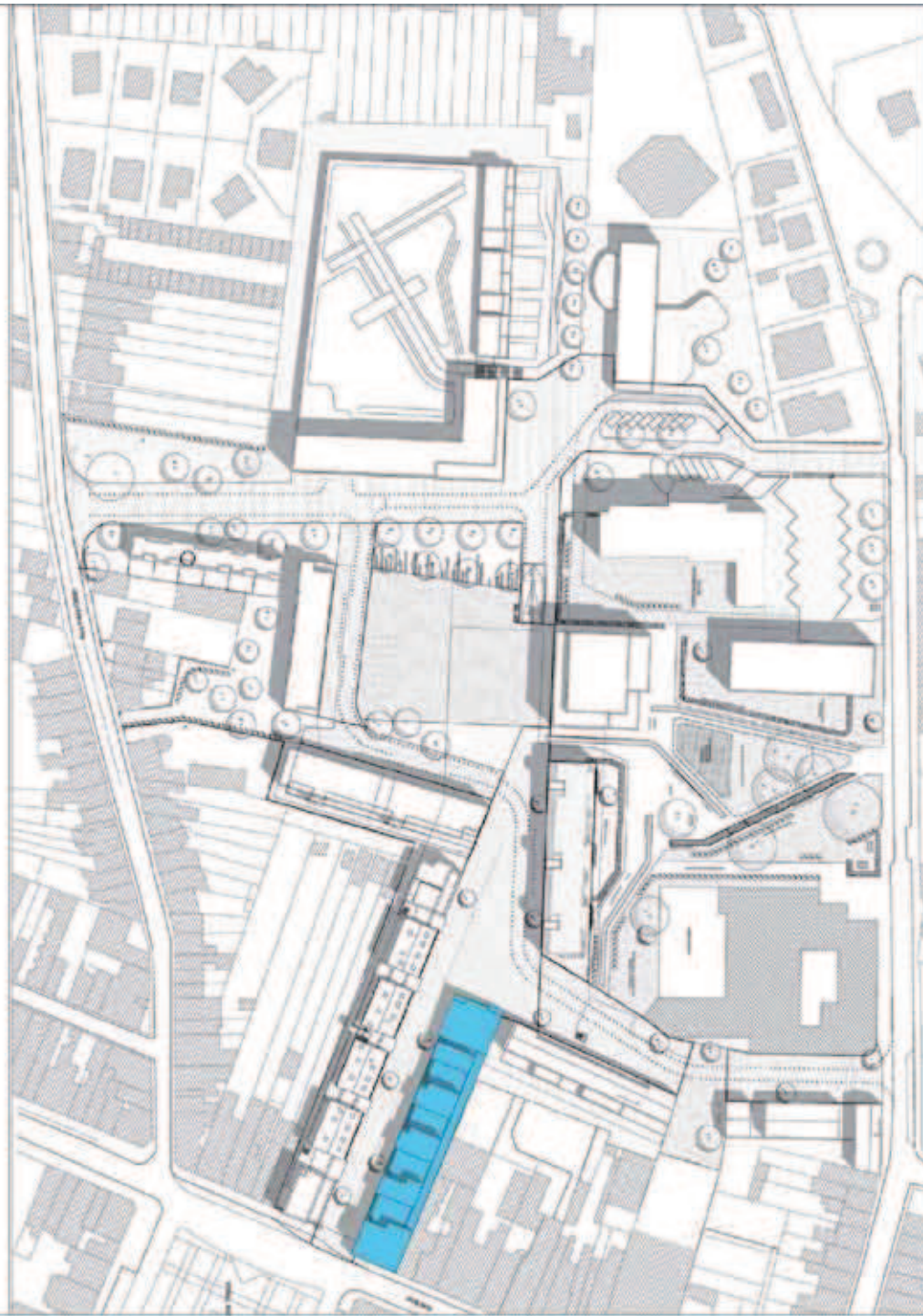
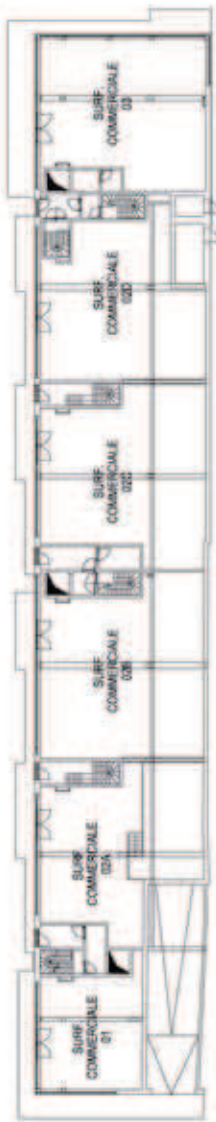
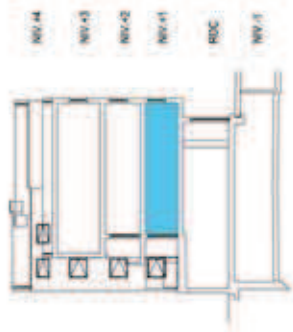


ÉCOQUARTIER
"LA PROMENADE DES TILLEULS"

BÂTIMENT B



N.B. : Le projet d'écoquartier va se construire en plusieurs phases. Le plan masse est donné à titre indicatif. Il est susceptible d'évoluer en fonction des instructions des permis de ces différentes phases.



BÂTIMENT B
REZ DE CHAUSSEE



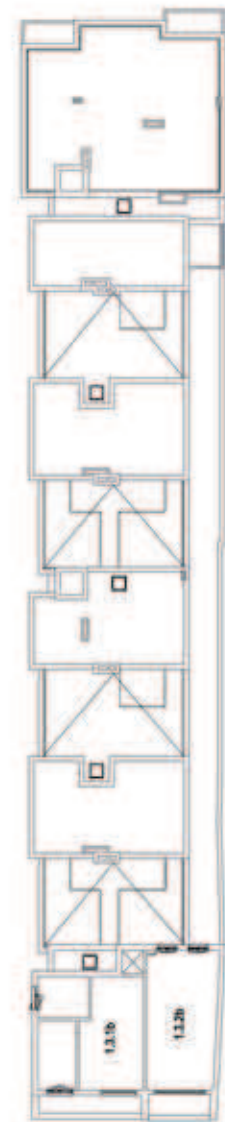
REZ+1



REZ+2



REZ+3



REZ+4



| LOGEMENT | CHAMBRES | BÂT. | ETAGE | N° APPART. |
|----------|----------|------|-------|------------|
| B.9.1.2 | 2 | B | +1 | 2 |

| SURFACE VENDABLE | TERRASSE | JARDIN |
|---------------------|--------------------|--------|
| 91.0 m ² | 7.5 m ² | |

| SURFACES HABITABLES | | NOTE |
|---------------------|---------------------|--|
| Chambre 1 | 12.0 m ² | Le mobilier et l'électroménager ne sont pas fournis. La S.M. se réserve la possibilité d'apporter des modifications de dimensions libres et d'équipements, en fonction des contraintes techniques de construction. |
| Chambre 2 | 10.7 m ² | |
| Hall | 9.3 m ² | |
| Buanderie | 2.2 m ² | Les retombées, soffites, faux-plafonds, et canalisations ne sont pas représentées. |
| Sdd | 5.0 m ² | |
| Séjour + Cuisine | 35.6 m ² | La hauteur sous plafond peut varier entre 230 et 260cm suivant les contraintes techniques. |
| Wc | 1.3 m ² | |
| | | L'aménagement des espaces verts est donné à titre indicatif, la S.M. se réserve la possibilité d'y apporter des modifications. |
| | | Les images de synthèse ne sont pas contractuelles. |
| | | Les bouches de ventilation ainsi que les radiateurs peuvent faire l'objet de déplacement pour des raisons techniques de mise en œuvre. |

