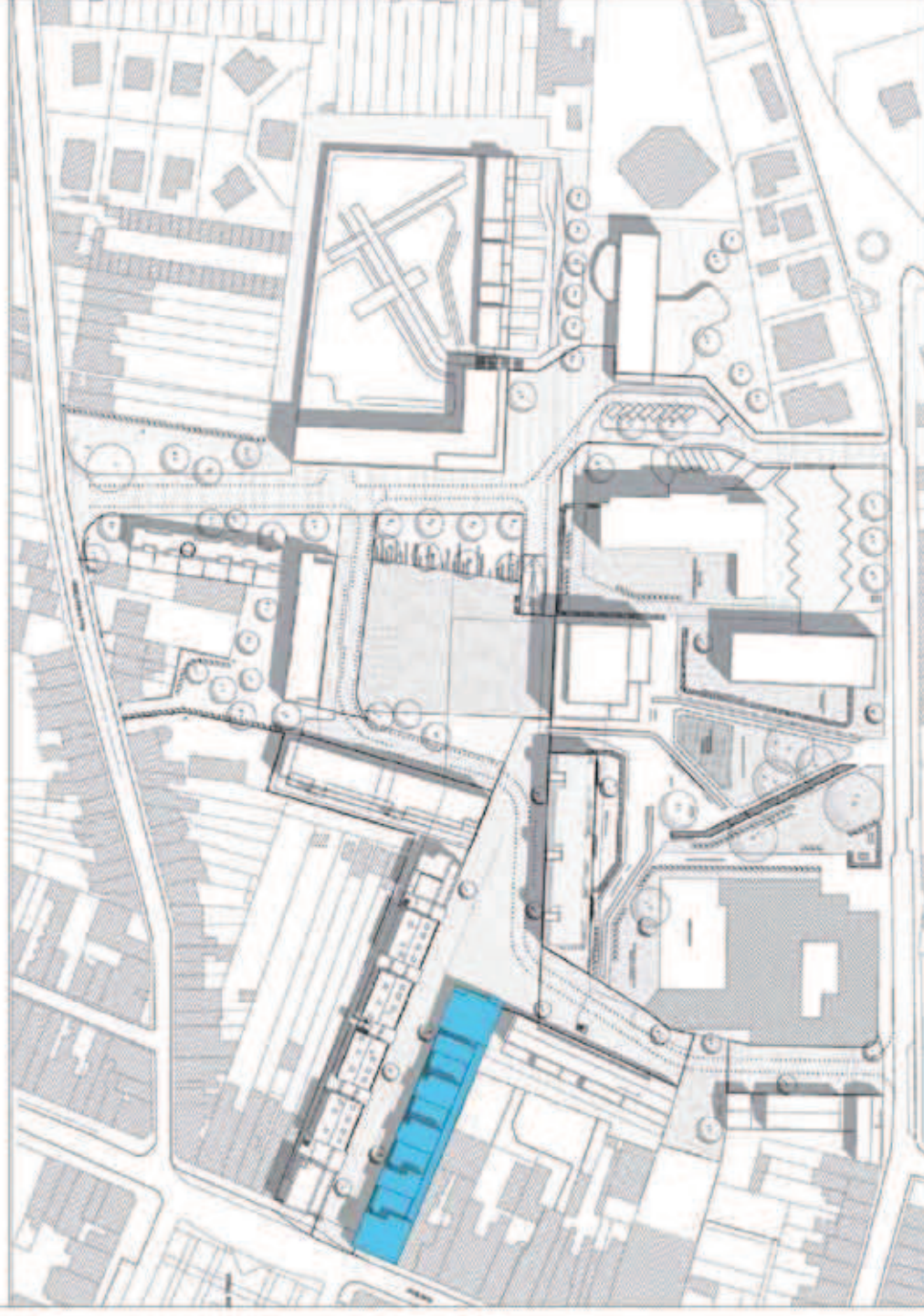
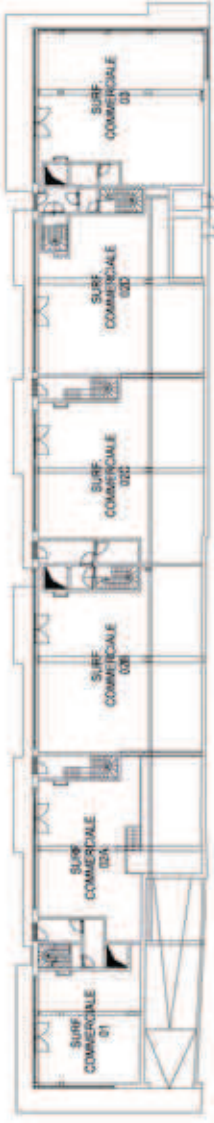
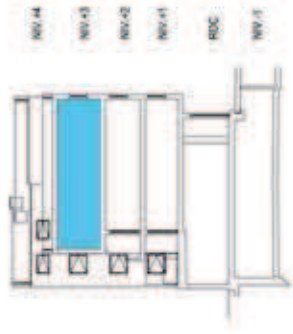


ÉCOQUARTIER  
"LA PROMENADE DES TILLEULS"

BÂTIMENT B



N.B. : Le projet d'écoquartier va se construire en plusieurs phases. Le plan masse est donné à titre indicatif. Il est susceptible d'évoluer en fonction des instructions des permis de ces différentes phases.



BÂTIMENT B  
REZ DE CHAUSSEE



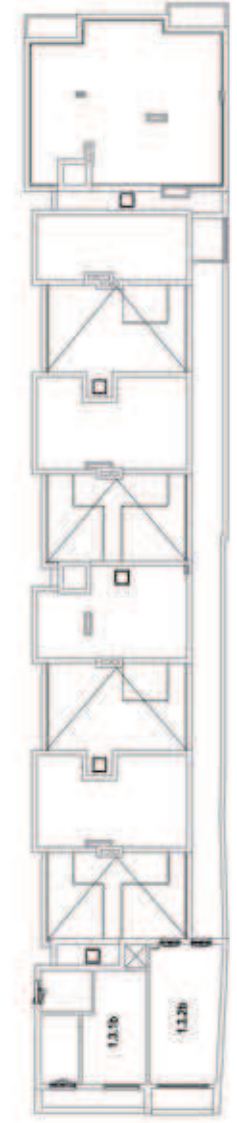
REZ+1



REZ+2

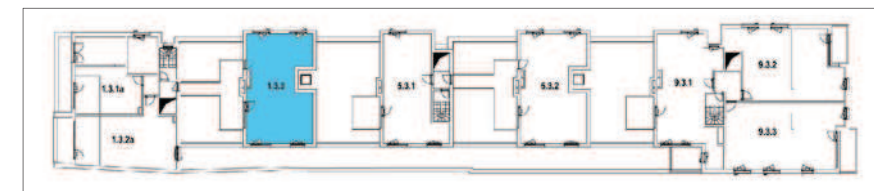
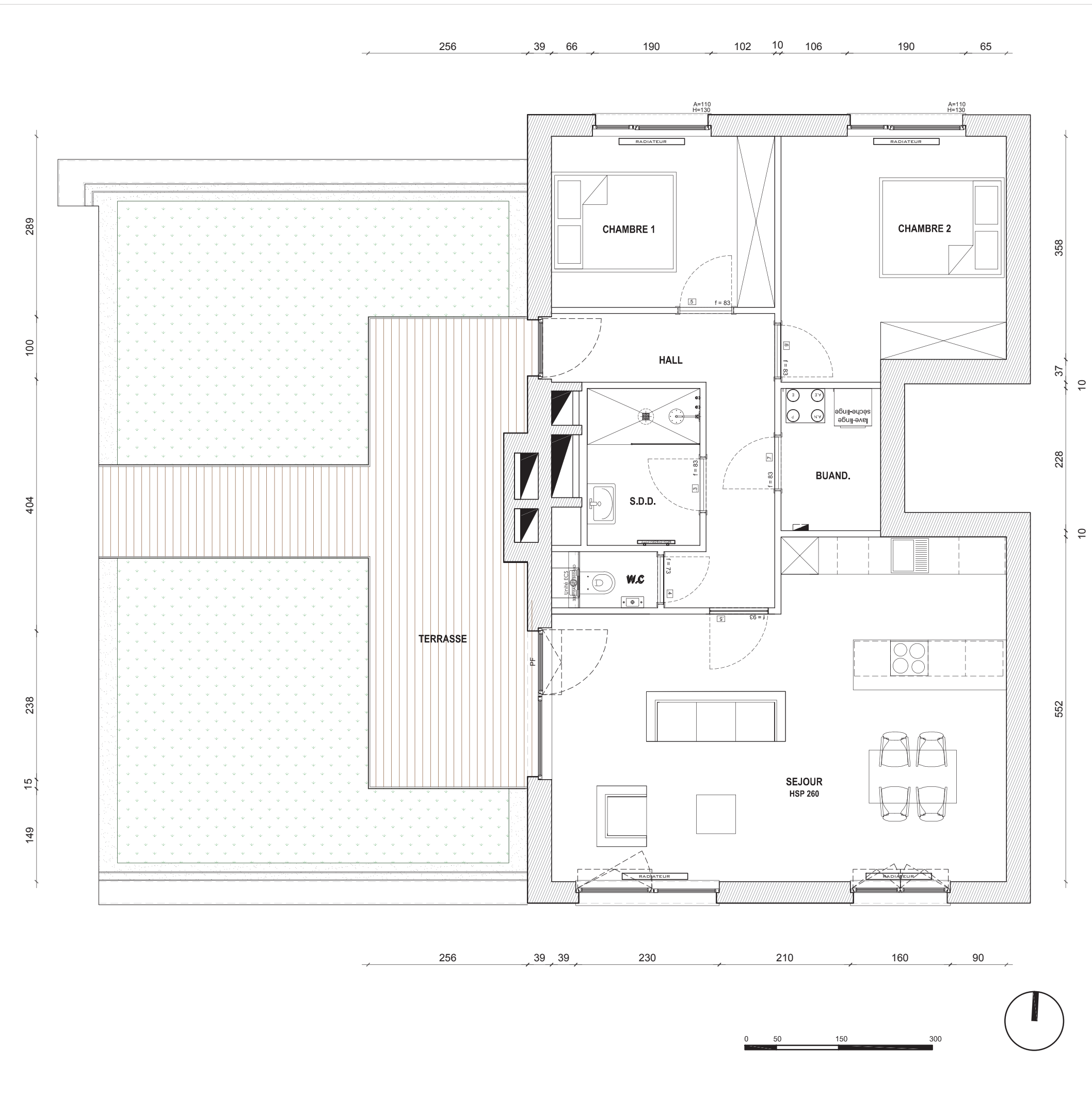


REZ+3



REZ+4





LOGEMENT	CHAMBRES	BÂT.	ETAGE	N° APPART.
B.1.3.3	2	B	+3	3

SURFACE VENDABLE	TERRASSE	JARDIN
89.9m <sup>2</sup>	18.8 m <sup>2</sup>	56.3 m <sup>2</sup>

SURFACES HABITABLES		NOTE
Chambre 1	9.8 m <sup>2</sup>	<i>Le mobilier et l'électroménager ne sont pas fournis. La S.M. se réserve la possibilité d'apporter des modifications de dimensions libres et d'équipements, en fonction des contraintes techniques de construction.</i>
Chambre 2	13.5 m <sup>2</sup>	
Hall	8.5 m <sup>2</sup>	
Buanderie	3.6 m <sup>2</sup>	<i>Les retombées, soffites, faux-plafonds, et canalisations ne sont pas représentées.</i>
Sdd	4.5 m <sup>2</sup>	
Séjour + Cuisine	35.7 m <sup>2</sup>	
Wc	1.1 m <sup>2</sup>	<i>La hauteur sous plafond peut varier entre 230 et 260cm suivant les contraintes techniques.</i>
		<i>L'aménagement des espaces verts est donné à titre indicatif, la S.M. se réserve la possibilité d'y apporter des modifications.</i>
		<i>Les images de synthèse ne sont pas contractuelles.</i>
		<i>Les bouches de ventilation ainsi que les radiateurs peuvent faire l'objet de déplacement pour des raisons techniques de mise en œuvre.</i>